

www.spaincontract.es

Carlos Martín  
Hotel W Ópera, París, Francia  
Restaurante Tondeluna, Logroño, España  
Farmacia Caparrós y Reina, Almería, España  
Tribunal Superior de Justicia, San Petersburgo, Rusia

Carlos Martín  
W Ópera Hotel, Paris, France  
Tondeluna restaurant, Logroño, Spain  
Pharmacy Caparrós and Reina, Almería, Spain  
High Court of Justice, St. Petersburg, Russia

# spaincontract



0 0 0 1 8  
9 772173 084002  
Precio 3€

18

# Summary



# Sumario

spaincontract- número 18 - Septiembre 2012 / number 18 - September 2012

---

## 06. Editorial

---

## 10. Showroom

---

## 18. Showcase

---

## 26. Meeting Point. Carlos Martín

Distancias cortas

[Short distances](#)

---

## 32. Proyecto/Project.

Hotel W Ópera. París. Francia. [France](#)

La Ville Lumière. [La Ville Lumière](#)

---

## 38. Proyecto/Project.

Restaurante Tondeluna. [Tondeluna restaurant](#)

Logroño. La Rioja. España. [Spain](#)

Picnic en el bosque.

[Picnic in the forest](#)

---

## 42. Proyecto/Project. Farmacia Caparrós y Reina

[Pharmacy Caparrós and Reina](#)

El Ejido. Almería. España. [Spain](#)

Jugando al mikado. [Playing mikado](#)

---

## 44. Proyecto/Project.

Tribunal Superior de Justicia de San Petersburgo. Rusia

[High Court of Justice St. Petersburg. Russian](#)

Clásico 'made in Spain' . [Classical 'made in Spain'](#)

---

## 46. Dossier.

Equipamiento de oficinas. [Office equipment](#)

---

## 54. Ferias. Fairs

---

## 58. Índice de empresas. Companies index

---

## 62. Cierre.

Valencia vive el diseño. [Valencia lives design](#)



Fotografía/Photografie: Starwood y Martínez Otero



PROYECTO/PROJECT

# Hotel W Ópera

Proyecto de interiorismo/ Interior Design Project: Rockwell Group Europe  
Proyecto de arquitectura/ Architectural Project: GCA Arquitectos  
París. Francia. France

## La Ville Lumière

### La Ville Lumière

LA EMPRESA ESPAÑOLA MARTÍNEZ OTERO PARTICIPA EN ESTE PROYECTO DE INTERIORISMO DE ROCKWELL GROUP EUROPE CON EL DISEÑO EXCLUSIVO DEL MOBILIARIO DE LAS HABITACIONES DEL HOTEL W ÓPERA EN PARÍS. EL RETO DE INTEGRAR MUEBLE CONTEMPORÁNEO Y ÚLTIMAS TECNOLOGÍAS EN UN EDIFICIO CLÁSICO QUE EVOCA EL ESPÍRITU DE LA CIUDAD DE LA LUZ. ■ [THE SPANISH COMPANY OF MARTÍNEZ OTERO HAS TAKEN PART IN THIS INTERIOR DESIGN PROJECT BY THE ROCKWELL GROUP EUROPE BRINGING ALONG ITS OWN UNIQUE FURNITURE DESIGN FOR THE ROOMS OF THE W HOTEL DEL OPERA IN PARIS. THE CHALLENGE WAS TO INTEGRATE CONTEMPORARY FURNITURE ALONGSIDE THE LATEST TECHNOLOGIES IN A CLASSIC BUILDING THAT EVOKES THE SPIRIT OF THE CIUDAD DE LA LUZ. ■](#)

Junto a la Ópera Garnier de París se encuentra el Hotel W Ópera, de la cadena W Hotels Worldwide. Un edificio de la era Haussman de 1870 alberga este espacio rehabilitado para conservar sus elementos más clásicos. De esta forma, columnas ornamentadas, escaleras de mármol, techos abovedados o chimeneas del siglo XIX contrastan con el interiorismo de vanguardia creado por Rockwell Group Europe. Como explica Diego Gronda, Director Creativo de la firma, “buscábamos ofrecer a los huéspedes la posibilidad de vivir la luz y la sofisticación de París”. Así, el diseño se nutre de la elegancia de la “ciudad de la luz” en contraposición con la modernidad y la energía más propias de Nueva York. “Nuestro objetivo era transformar un edificio histórico en un hotel que brille con tecnología, detalles y materiales innovadores e inesperados”. Starwood, empresa de la que es subsidiaria W Hotels, tiene unos estándares de marca muy fuertes que siguen todos sus hoteles; sin embargo, como dicen desde Rockwell, fueron flexibles en este caso a la hora de experimentar con elementos como la estrella de este proyecto, el Spark.

#### La “chispa” del hotel

Cinco plantas con 91 habitaciones, entre ellas 20 suites y dos Extreme WOW Suites. Además de un bar-lounge y un restaurante exclusivo comandado por Sergi Arola completan las instalaciones del Ópera. Y en medio de todo, el

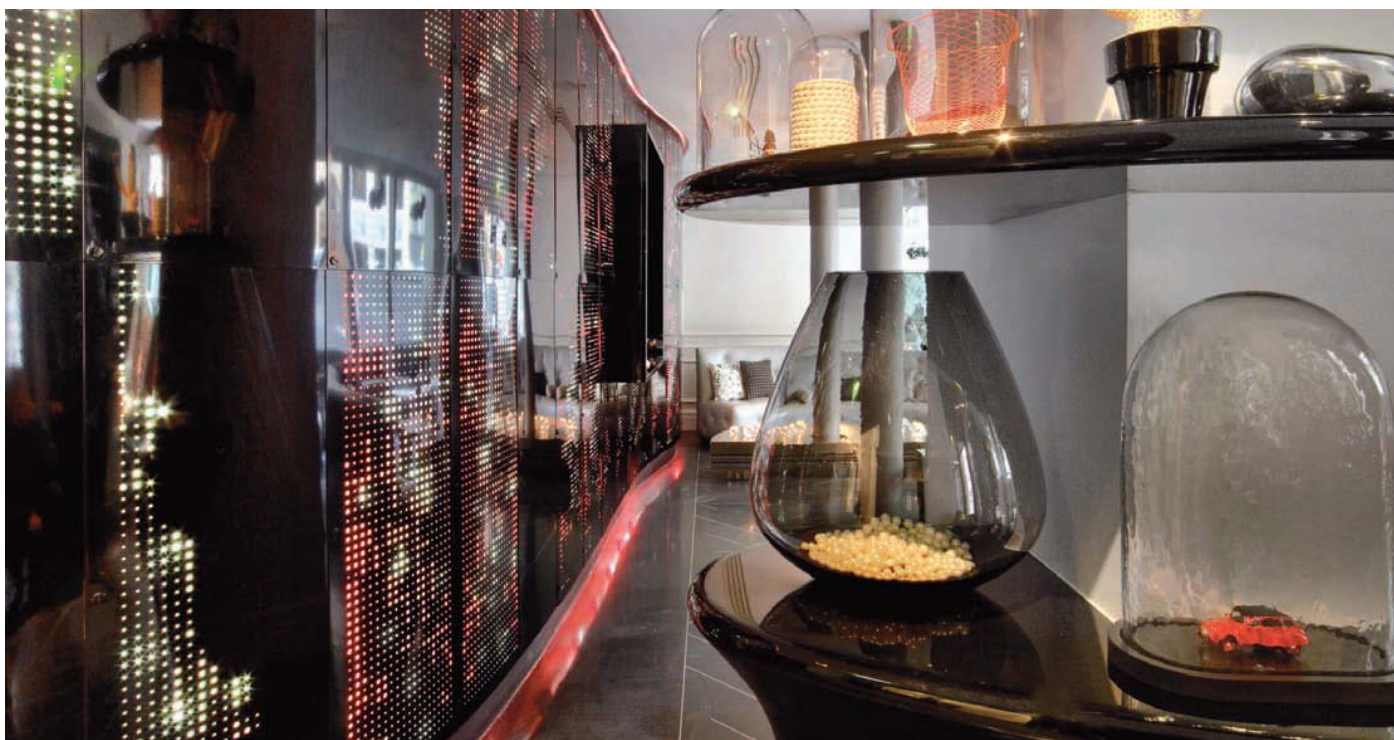
elemento vertebrador de todo el proyecto: el Spark -chispa-.

The Spark es una pieza de iluminación proyectada en el interior del edificio -entendido conceptualmente como el corazón del hotel- que palpita con suaves movimientos de luz. El Spark inunda de energía todo el proyecto y modifica todos los elementos que se encuentran cerca de él. Por ejemplo, las molduras cuando llegan al Spark se deshacen, el dibujo del suelo va desapareciendo y el mobiliario se ve transformado. La utilidad funcional de esta pieza de iluminación es agrupar las instalaciones y núcleos de comunicación interna. Asimismo, algunos equipos emergen de su interior, como la cabina de DJ, equipos del bar o una pequeña bodega.

#### Habitaciones de diseño

En las habitaciones el Spark se traslada convirtiéndose en un puente retroiluminado que envuelve el pasillo de entrada con luces blancas que proyectan dibujos. Elementos inesperados, como un grifo escultural y una moldura que se rompe en diferentes piezas transmiten esta vocación de sorprender presente en todos los espacios.

La amplia variedad de habitaciones en el Hotel W Ópera presentaba un reto para la empresa que ha diseñado y fabricado el mobiliario, Martínez Otero. “Hay diez o doce tipologías distintas de habitación, 18 muebles de TV dis-



Detalle del 'Spark' visto desde detras de la barra del bar./ A shot of the 'Spark' seen from behind the bar.



El 'Spark' en toda su extensión, del que emerge un sofá, una bodega o la cabina de DJ. / The 'Spark' in its entirety, from which a sofa, wine-cellar or a DJ's booth might emerge.

tintos y hasta seis tipos de cabecero", dice Pablo González, ingeniero industrial y Project Manager de Martínez Otero. El gris y el plata son los colores predominantes en el mobiliario de las habitaciones, con acabados diferentes en lacado, lacado brillo o tapizado. Además, casi todas las piezas van ancladas a la perfilería del hotel y ocultan complejos sistemas de

cableado. Todos los muebles cuentan con infinidad de detalles y están enmarcados por una manguera de leds que delimitan la línea de su perfil.

"Las piezas tuvieron que ser diseñadas por separado en módulos, para después ser ensambladas", explica Pablo González, "no son pie-

#### Vanguardia en un envoltorio clásico

Todo en el Hotel W Ópera está pensado para sorprender. Las molduras clásicas de escayola originales del edificio se fraccionan cuando alcanzan el Spark, los revestimientos metálicos contrastan con el estuco, las butacas Luis XVI vienen tapizadas en telas vinílicas y el tapizado capitoné se reinterpreta; mientras que las patas de las mesas imitan capiteles clásicos pero están realizadas en metal. Todos estos detalles se multiplican en las habitaciones donde Martínez Otero, empresa escogida por W Hotels para ejecutar el diseño del mobiliario, ha realizado un trabajo complejo y muy especializado.

#### Avant-garde in a classic wrapping

Everything in the Hotel W Opera has been designed in order to surprise. The classical plaster moldings appear to disintegrate when the Spark touches them, the metallic coatings contrast with the stucco, Louis XVI armchairs come upholstered in vinyl fabric and the quilted upholstery gains a new reinterpretation; the table legs mimic classical capitals but are made of metal. All these details have been multiplied in the rooms where Martínez Otero, a company chosen by W Hotels to execute the furniture design, have made a complex and highly specialized job.



Habitación Wonderful Room./ [The Wonderful Room.](#)



Habitación Fabulous Suite./ [The Fabulous Suite.](#)



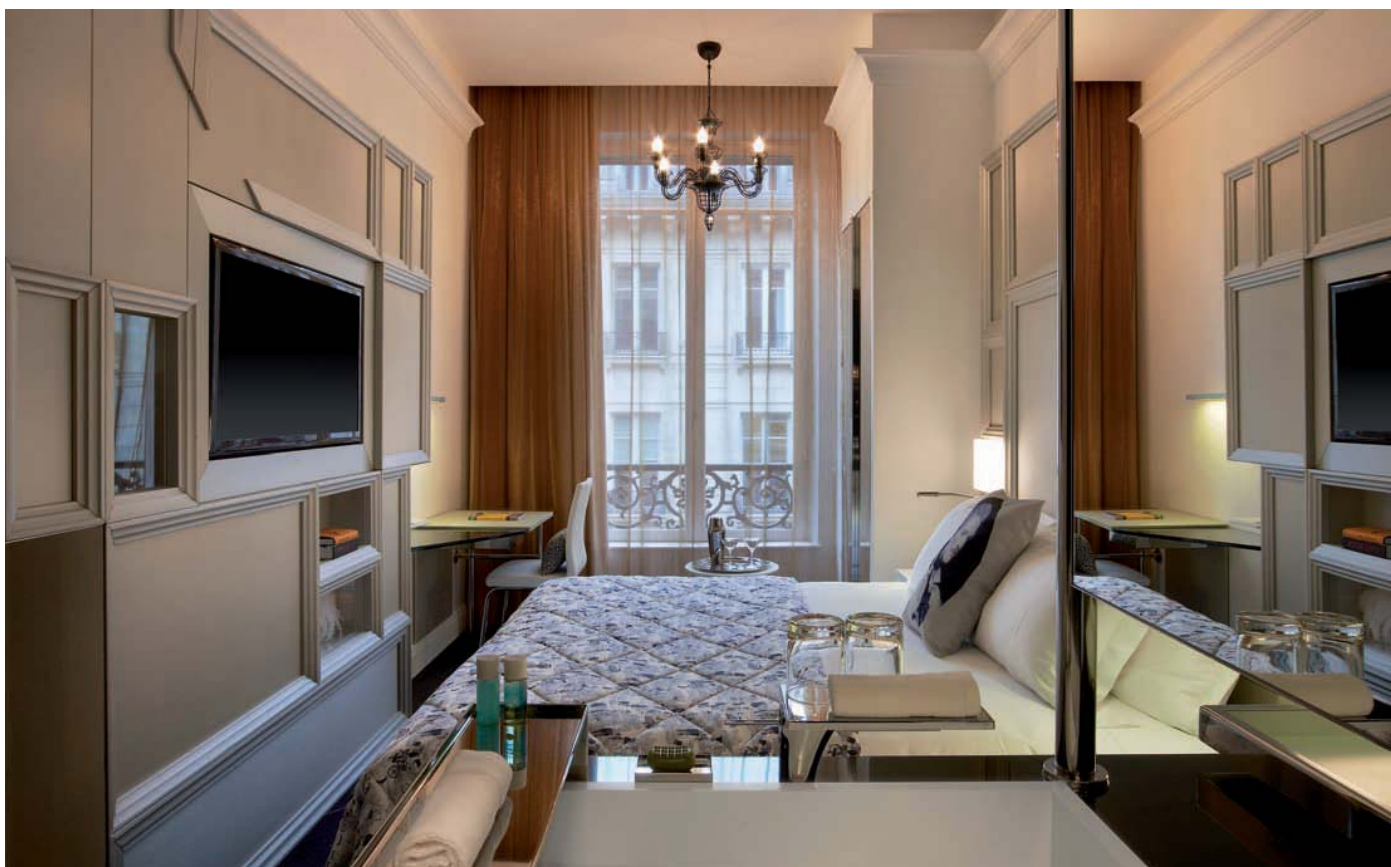
Cama redonda de 3 m<sup>2</sup> que incorpora dos sofás, diseñada y fabricada por Martínez Otero, en la Extreme WOW Suite./ [A 3 m<sup>2</sup> round bed which incorporates two sofas, designed and manufactured by Martínez Otero, located in the Extreme WOW Suite.](#)

zas estándar, son muy complejas". Por ejemplo, los cabeceros y el minibar tienen partes de madera tapizada. "La solución de tapizar en madera fue complicada. Se hicieron varias pruebas hasta dar con el adhesivo adecuado, que fuera duradero y los tejidos no se despegaran".

Este mueble minibar ejerce esa función por un lado y, por el otro, es un mueble de baño con su espacio de almacenaje coronado por el lavabo encastrado en una superficie de Corian. Se

trata, por tanto, de tres módulos integrados que incorporan cableado para leds y un espejo giratorio que va anclado al techo. "Un anclaje complicado", confiesa González, "debido a su integración en el Spark".

El material escogido para el mobiliario en las habitaciones es la madera maciza de pino para las piezas tapizadas, y MDFs lacados brillo para el resto. Excepto las camas redondas de la Extreme WOW Suite, que están realizadas en plástico para facilitar su curvatura.



En primer plano, espejo giratorio anclado al techo y al mueble de baño. A la izquierda de la imagen, otro de los muebles diseñados por Martínez Otero que incorpora una TV. / In the foreground, one can see a rotating mirror anchored to the ceiling and some bathroom furniture. To the left of the picture, one can see another of the pieces of furniture, designed by Martínez Otero, and incorporating a TV.

### Extreme WOW Suite

Esta tipología de habitación, que se correspondería con una suite presidencial, tiene una particularidad que se aprecia a simple vista nada más entrar: una cama circular de tres meros cuadrados situada en el centro de la estancia. Cuando la cama está colocada en posición recta, unos sofás incorporados emergen de la estructura como por arte de magia. "El trabajo con los interioristas para diseñar esta pieza fue crucial", sobre todo, a la hora de elegir el material más adecuado. "Tuvimos que decidir realizarla en plástico, ya que la madera solo puede flexionarse en un sentido, no en los dos", cuenta el Project Manager de M.O. ■

Alongside the Opera Garnier in Paris is located the W Hotel Opera, part of the chain of W Hotels Worldwide. This building from the Haussman ear of 1870 is home to this renovated scheme where the most classical items. have been conserved. As a result, ornate columns, marble staircases, vaulted ceilings and chimneys from the nineteenth century contrast with the avant-garde interior design created by Rockwell Group Europe.

As Diego Gronda, the Creative Director of the firm explained, "we sought to provide the guests the chance of experiencing the light and sophistication of Paris". So the design has been strengthened by the elegance of the "Ciudad de la Luz" in contrast with the modernity and energy of New York. "Our goal was to transform an historic building into a hotel that shines with technology, and with innovative and unexpected details and materials." Starwood, the parent company of which W Hotels is a subsidiary, has set very strong standards that all its hotels must follow, however as Rockwell say, they have been flexible in this particular case and have allowed experimentation with elements such as the star of this project the Spark.

### The "spark" of the hotel

Five floors with 91 rooms, including 20 suites and two Extreme WOW Suites. In addition, a bar lounge-and an exclusive restaurant led by Sergi Arola complete the number of facilities And in the middle of everything, the backbone of the entire project is: the Spark.

The Spark is a piece of lighting projected into the interior of the building - understood as the

heart of the hotel that – beats with suave movements of light. The Spark floods the entire project with energy and modifies all the elements around about it. For example, the moldings break into pieces when the Spark touches them, the design on the floor begins to disappear and the furniture changes its identity. The functional utility of this lighting mechanism is to group together the installations and internal communications. Likewise, some pieces of kit emerge from its interior, like the DJ's booth, bar equipment and a small wine cellar.

### Design Rooms

In the guest rooms, the Spark converts itself into a backlit bridge that envelopes the entrance hall with white lights projecting designs. Unexpected elements, like a sculptured tap and a mould that is broken into different pieces transmit this vocation for surprising which is visible in all the areas.

The wide variety of rooms in the W Hotel Opera presented a challenge for the company that made and designed the furniture, Martínez Otero. "There are ten to twelve different types of rooms, 18 TV furniture pieces and up to six

## FICHA TÉCNICA/TECHNICAL LIST

**Hotel W Ópera**  
**4 rue Meyerbeer París. Francia.**  
**France**

Proyecto de arquitectura /Architectural  
Project: GCA Arquitectos  
Proyecto de interiorismo/interior design  
Project: Rockwell Group Europe  
PROPIEDAD/PROPERTY: W Hotels  
Worldwide (Starwood)

EMPRESAS ESPAÑOLAS PROVEEDORAS  
DE EQUIPAMIENTO/SPANISH COMPANIES  
SUPPLYING EQUIPMENT:  
Mobiliario en habitaciones/Furniture in  
the rooms: Martínez Otero  
Mobiliario del restaurante/Restaurant  
Furniture: Andreu World  
Alfombras/Carpetry: Alarwool  
Textiles/Textiles: Pyton, Gancedo, Viriato  
Iluminación/Lighting: Lutron  
Grifería/Faucets: Hansgrohe  
Metales/Metal: Rimex



Salón de la Guest Room, con un mueble-TV divisorio anclado al techo. Abajo a la derecha, vistas desde la Guest Room./ Shot of a living room in a Guest Room, with a TV furniture piece partition anchored to the ceiling. Bottom right, views from the Guest Room.



different types of head board," says Pablo Gonzalez, Industrial Engineer and Project Manager from Martínez Otero. The grey and silver colors are the predominant colors in the furnishing of the rooms, with different finishes in lacquer, shiny lacquers and for the upholstery. Besides, almost all the pieces are anchored to the theme of the hotel and conceal complex wiring systems. All the furniture include plenty of details and are framed by a hose tube of LEDs that mark out the line of its profile. "The pieces had to be designed separately in modules in order to be assembled later", said Pablo Gonzalez, "they are not standard pieces and are very complex". For example, the headboards and the minibar have pieces of upholstered wood. "The idea of upholstering the

wood was very complicated. Multiple samples were made until the proper adhesive, which was long-lasting and did not let the fabrics to come off, was found".

This minibar piece of furniture has one function on one side and on the other side it is a bathroom piece of furniture for storing things crowned by an encrusted sink with a Corian table top. It therefore boasts three integrated modules that are incorporated by LEDs and a rotating mirror that is attached to the ceiling. "A complicated attachment", Gonzalez, confesses, "Due out its integration with Spark".

The material selected for the furniture in the rooms is solid pine for the upholstered pieces, and MDFs with shiny lacquers for the rest, except for the round beds in the Extreme WOW

Suites, which are made of plastic to provide for its curvature.

### Extreme WOW Suites

This type of room, which corresponds to a presidential suite, features a peculiarity that one can grasp as soon as one enters the room: a circular bed of a three square meters located in the center of the room. When the bed is placed in a straight position, some sofas emerge, embedded in the structure, as though magic. "The work undertaken with the interior designers in designing this piece was crucial", mainly for selecting the most suitable material. "We realized we had to select plastic, because wood can only bend in one direction not two," relates the Account Project Manager for M.O. ■