



Un OASIS natural mirando a la GRAN VÍA

En pleno corazón de Madrid, el arquitecto Diego Gronda ha convertido el nuevo hotel cinco estrellas 'VP Plaza España Design' en un paraje natural interior con vistas al 'skyline' de la capital.

11-03-2018

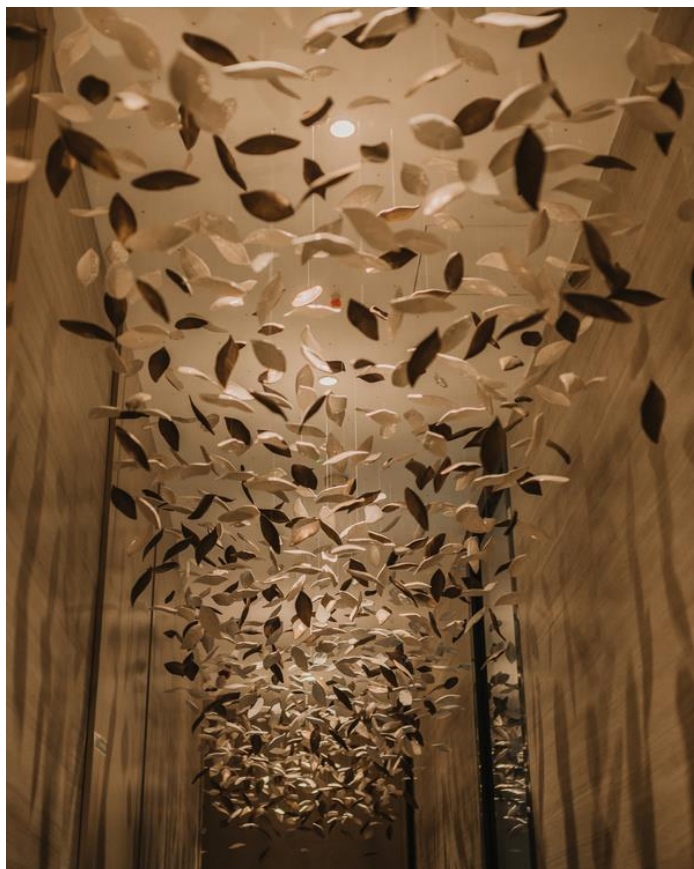
Tags:

El frenesí de la Gran Vía, sus teatros, la majestuosidad del Palacio Real, la belleza de Plaza España o el señorío del Teatro Real. Los alrededores del **hotel VP Plaza España Design**, en pleno corazón madrileño, pretenden ser un enorme atractivo para sus huéspedes. Sin embargo, más allá de su privilegiada localización, este nuevo hotel de 5* del grupo VP

Hoteles esconde algo más valioso que su situación: su diseño. Con él, aspira a diferenciarse de otros muchos hoteles exclusivos del centro de Madrid, pues las vistas dentro de sus paredes son casi tan sorprendentes como las de fuera.

Ver 6 fotos *DISEÑO Y NATURALEZA EN UN NUEVO CONCEPTO DE HOTEL EN MADRID*

El mérito es del arquitecto, diseñador y líder del **Studio Gronda**, **Diego Gronda**, a quien la cadena VP Hoteles ha encargado el diseño. Un valor seguro para la firma, pues ha trabajado para algunos de los principales grupos hoteleros del mundo y acumula más de 25 años de experiencia internacional. Suyo es también el diseño interior del restaurante *Tatel*, en Miami, o de *Zela*, en Ibiza.



Con este proyecto, Gronda ha puesto color y forma a tres de las zonas más características del hotel: el *Ginko Sky Bar*, el centro *Wellness* y las zonas de restauración y eventos. Y en todas ha utilizado la vegetación como hilo conductor, pues ha querido dar protagonismo en cada parte del hotel a una especie arbórea diferente. Así, entrar en el VP Plaza España se convierte en toda una experiencia paisajística. Por ejemplo, el espacio que da acceso a la

zona de *SPA* y al *Sky Bar* está repleto de láminas metálicas que representan la hoja del ginkgo, mientras que dentro del bar el diseñador ha recreado un bosque de troncos con paneles ondulados de madera.

Gronda ha convertido **el *VP Plaza España* en un pequeño oasis natural en plena Gran Vía**, pero también en un perfecto refugio para huir del estrés de la capital sin dejar de disfrutar de ella, pues las vistas del *skyline* madrileño que ofrece el *Ginkgo Bar* desde la planta 12 son envidiables, mientras que bañarse en la piscina *infiniti* del *SPA* es lo más parecido a sobrevolar la Plaza de España. Además, ambas zonas tienen acceso directo desde la calle, por lo que no será extraño que la terraza pronto se convierta en un referente de las tardes y noches madrileñas. También tiene piscina con fondo acristalado, solárium y tres barras de bar que la transformarán en discoteca durante el verano.



Foto: José Salto

Nueva apertura

1 de 6

El Hotel VP Plaza España Design es el nuevo hotel 5* que la cadena VP Hoteles abrirá en Plaza España en las próximas semanas, con una gran apuesta por el diseño.



Foto: José Salto

Diseño de altura

2 de 6

El Studio Gronda es el responsable del diseño del Ginkgo Sky Bar, situado en la planta 12, que cuenta con unas vistas privilegiadas del centro de la capital. Además, dispone de acceso independiente desde fuera del hotel.



Foto: José Salto

Naturaleza en medio de la ciudad

3 de 6

Diego Gronda ha tratado de recrear un bosque a la entrada del Sky Bar a través de láminas metálicas que representan la hoja del ginkgo.



Foto: José Salto

Bosque artificial

4 de 6

La hoja del ginkgo, que da nombre al Sky Bar, está muy presente en los techos.

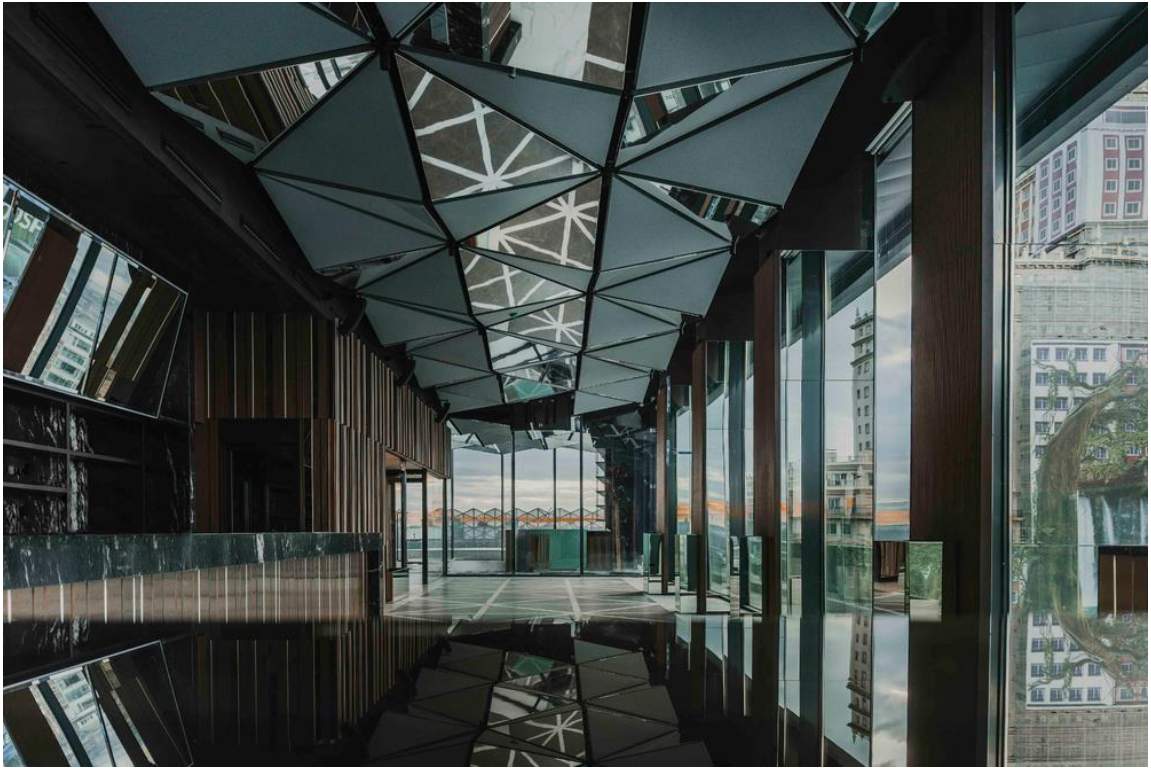
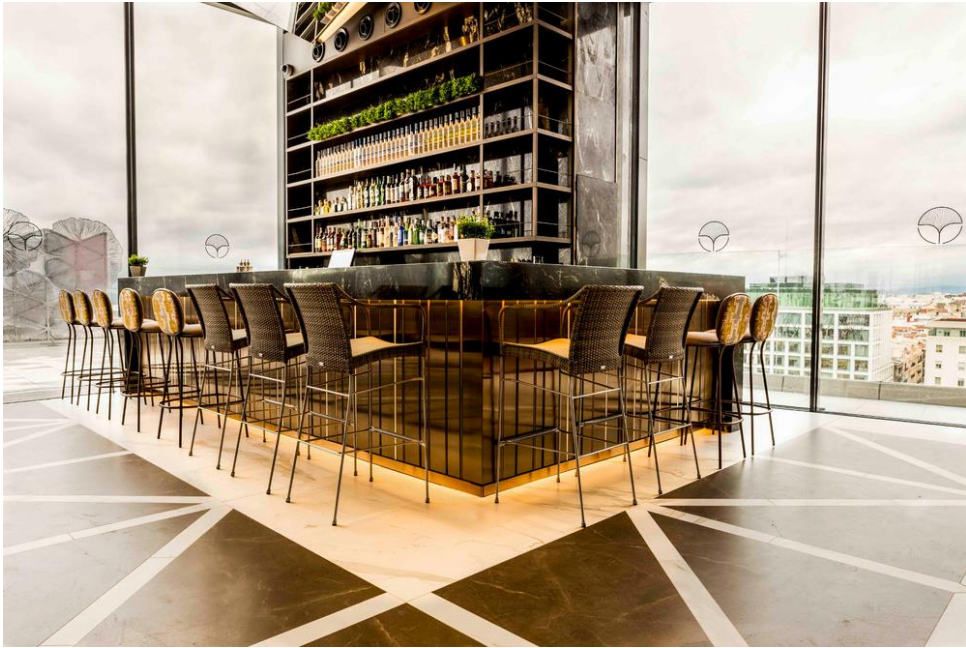


Foto: José Salto

Una copa en el cielo de Madrid

5 de 6

Los techos facetados de espejo del Sky Bar reflejan los árboles de la calle para crear un ambiente natural en torno a las tres grandes barras -dos interiores y una exterior- que darán servicio de día y de noche.



En el cielo de Madrid

6 de 6

El Ginkgo Bar cuenta con tres barras, dos interiores y una exterior, para convertirse en un referente de la noche madrileña.